



الدليل التعريفي لبرنامج بكالوريوس القراءات بجامعة أم القرى (الإصدار الثاني)





كلمة رئيس القسم

الحمد لله رب العالمين، والصلاة والسلام على نبينا محمد صلى الله عليه وسلم، أما بعد:

فإن قسم القراءات بكلية الدعوة وأصول الدين بجامعة أم القرى من أعرق أقسام القراءات بالمملكة العربية السعودية، وانطلاقاً من رغبة القسم بتحقيق التميز للقسم وللدراسين فيه وتحقيقاً لرؤية الجامعة والكلية والقسم على وجه الخصوص بأن يكون رائداً في تعليم القراءات وعلومها والتميز في مجال البحث العلمي وخدمة المجتمع، وتمشيًا مع رسالة البرنامج: في تأهيل متخصصين في القراءات وعلومها يملكون قدرات علمية شرعية، ومهارات بحثية فقد حرص القسم على العمل على تحقيق متطلبات الاعتماد الأكاديمي لبرنامج القراءات، والذي أصبح ضرورة ملحة ومطلباً أساسياً للتعليم، وتحقيقاً لتطلعات قادة هذه البلاد المباركة، وعملاً برؤية المملكة (٢٠٣٠) عمل القسم جاهداً على استيفاء متطلبات الاعتماد البرامجي، والسعي نحو تطور القسم ومن الخطوات التي تمت في هذا الصدد: إنشاء لجنة مختصة لمتابعة أعمال الجودة وإنشاء لجان فرعية للنظر في تحقيق المعايير المطلوبة.

وقد بذلت هذه اللجان جهداً كبيراً في تحقيق هذه المعايير مما كان له الأثر الملموس في تطور القسم إدارياً وتعليمياً والحمد لله.

لذلك جاء هذا الدليل لبيان الخطوات والإجراءات واللجان وآلية العمل التي تمت لتحقيق ما يصبوا إليه القسم ونسأل الله التوفيق والسداد ونسأله سبحانه أن يجزي خيراً كل من أسهم في هذا العمل من إدارة الجامعة ووكالة الجامعة للتطوير ومثلة في عمادة التطوير وكلية الدعوة وأصول الدين ووكالة التطوير بالكلية لما نجده من دعم.

وصلى الله وسلم على نبينا محمد وعلى آله وصحبه أجمعين.

رئيس قسم القراءات





نبذة عن القسم

المملكة العربية السعودية دولة ذات رسالة عالمية شرفها الله تعالى بخدمة ورعاية الحرمين الشريفين وجعلها مآرز الإسلام ومنبعه، وجعلت دستورها القرآن والسنة، وحرصت على خدمة كتاب الله تعليمًا ونشرًا بين الناس بشتى الوسائل الممكنة، تحقيقًا لموعود الله عزوجل: " إِنَّا نَحْنُ نَزَّلْنَا الذِّكْرَ وَإِنَّا لَهُ لَحَافِظُونَ "، وجامعة أم القرى نهضت بحكم موقعها وإمكاناتها للريادة العالمية في العلوم الشرعية.

ويعد برنامج القراءات من أوائل البرامج المشابهة التي افتتحت في جامعات المملكة العربية السعودية.

وقسم القراءات (فرع الطالبات) يعتبر مفخرة لجامعة أم القرى؛ إذ هو الأول في جامعات المملكة بل في جامعات العالم كله.



*كما أنه أول برنامج في العالم الإسلامي يقدم مرحلة الدراسات العليا (للطلاب والطالبات) ...

ومن أهم المهمات تجاه كتاب الله تعالى: حفظه وتقويم لفظه، ولا يحصل إلا بعد الإحاطة بما صح من قراءاته وثبت من رواياته ليعلم بأي لفظ يقرأ، وعلى أي وجه يروى، وهذا الأمر يقتضي وجود دراسات متخصصة لتأهيل الكوادر البشرية في علم القراءات القرآنية والعلوم المتعلقة به، ليبقى هذا العلم الفريد محفوظاً عند الأمة ظاهراً.

وقد سعى برنامج القراءات منذ إنشائه لتطوير الجودة عبر تحقيق الكفاءة، وتحسين أداء العملية التعليمية، والاهتمام بقياس الأداء فيما يتعلق بالجودة وتطويرها، من خلال توفير نظام معلومات خاص بإدارة الجودة، والسعي للتطور عن طريق تبني روح التعاون والثقة والتطوير لأساليب التعليم وتكليف كل عضو بمهام من شأنها رفع الكفاءة وإحداث التغيير الذي ينهض بالبرنامج خاصة والجامعة ككل..



رسالة وأهداف القسم

رسالة القسم

- تقديم برامج أكاديمية في القراءات وعلومها لتأهيل الكفاءات المتميزة بالتأصيل العلمي والبحثي لخدمة المجتمع الإسلامي.

أهداف القسم

١. تقديم تعليم أكاديمي من خلال تزويد الطلاب بالمعارف والمهارات والقيم في المستويات التعليمية المختلفة.
٢. تخرج كوادر متخصصة في علوم القراءات رواية ودراية.
٣. تشجيع العمل التطوعي والمشاركة المجتمعية وتعزيز الهوية الوطنية.
٤. دعم الإنتاج العلمي والبحثي والأنشطة العلمية لأعضاء هيئة التدريس والطلاب.
٥. تطبيق معايير الجودة إدارياً وتعليمياً وبخرياً.





رسالة وأهداف البرنامج

رسالة برنامج بكالوريوس القراءات

- إعداد مختصين في القراءات وعلومها مزودين بالمعارف والمهارات العلمية والبحثية وفق المعايير الوطنية والأكاديمية، للمساهمة في خدمة المجتمع.

أهداف برنامج بكالوريوس القراءات

١. تقديم تعليم أكاديمي وفق معايير الجودة.
٢. تأهيل الكفاءات في القراءات وعلومها، وإمداد سوق العمل بهم لخدمة المجتمع.
٣. تشجيع البحث العلمي في القراءات وعلومها.
٤. تعزيز الهوية الوطنية من خلال دعم العمل التطوعي والمشاركة المجتمعية.





شروط القبول

شهادة الثانوية العامة.



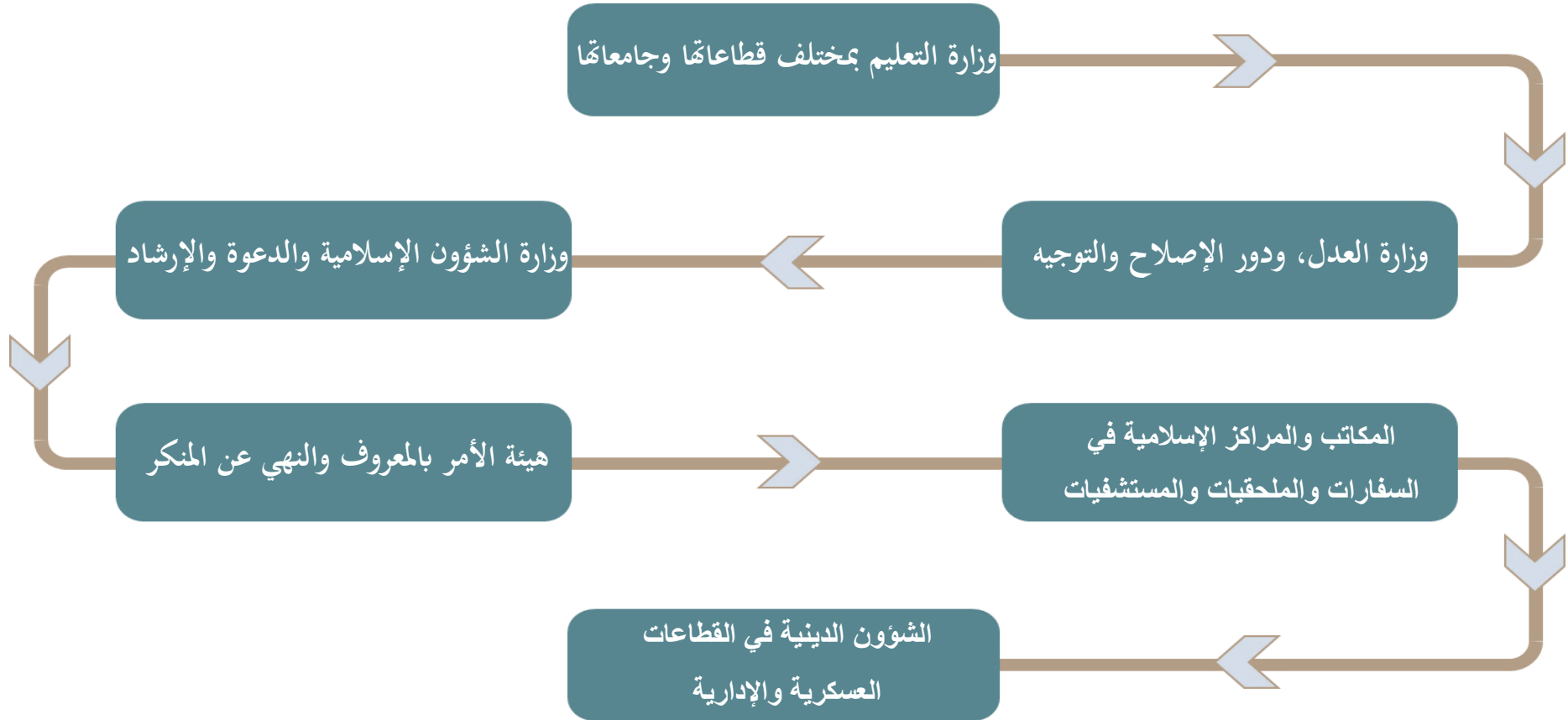
حفظ القرآن الكريم.





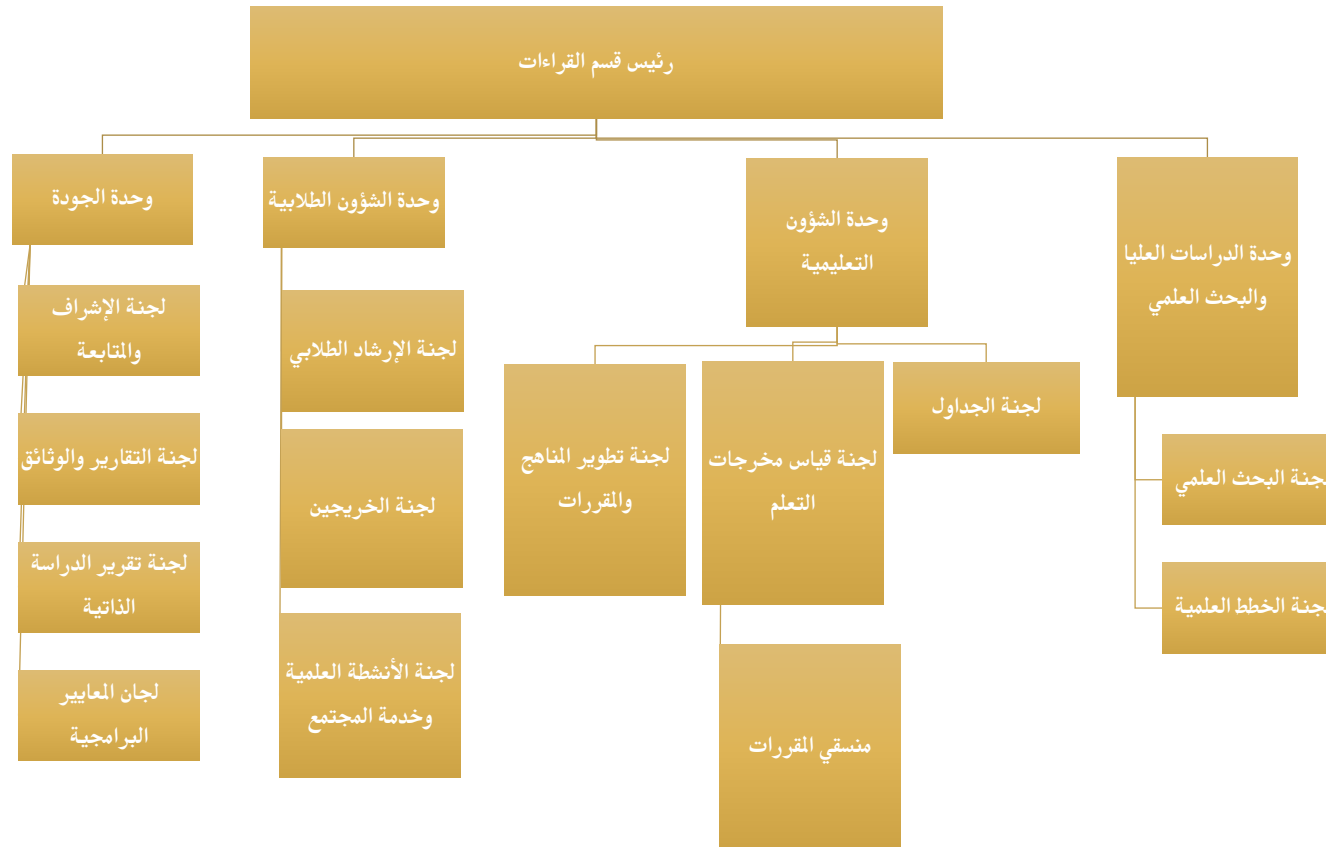
فرص التوظيف

(الوظائف التي يتم تأهيل الطلاب لها):





الهيكل التنظيمي للقسم:





رؤساء قسم القراءات

د. فيصل بن جميل
غزاوي

د. خالد بن علي
الغامدي

د. عبد الودود مقبول
حنيف

أ.د. عبد الله سعاف
الدهياني

د. أحمد بن علي
الحريصي

أ.د. أحمد بن عبد الله
الفريح

د. أمين بن إدريس
فلاته

أ.د. سالم غرم الله
الزهراني

الرئيس الحالي: د. عصام دخيل الله الحربي





وكيلات قسم القراءات

١٢- د. أفنان بنت عزيز قبوري

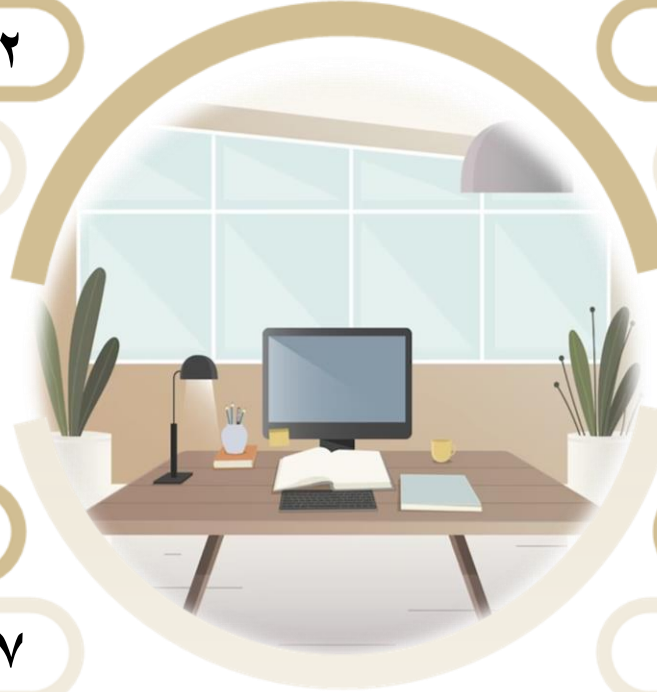
١١- د. صفية بنت عبد الله القرني

١٠- د. دلال بنت كويران السلمي

٩- د. نوال بنت حامد اللهيبي

٨- أ. د. ابتسام بنت بدر الجابري

٧- د. سلمى بنت داود بن داود



١- د. أميرة بنت محمد كتبي

٢- د. لطيفة بنت عبد الملك مندورة

٣- د. عائشة بنت محمد الحربي

٤- د. مها بنت سليم الرادادي

٥- د. عفاف بنت محمد عيد

٦- د. سعاد بنت صالح باقي



الصلاحيات والمسؤوليات لكافة مستويات الهيكل التنظيمي ولجان الجودة



مجلس القسم تكوينه ونظامه ومهام عمله:

يتكون مجلس قسم القراءات من أعضاء هيئة التدريس المعيّنين بالقسم، وله صلاحيات في الشؤون الأكاديمية في حدود النظام ولوائحه.

تنظيم المجلس:

- يعقد المجلس مرة واحدة كل شهر على الأقل، ولا يصح الاجتماع إلا بحضور ثلثي أعضائه.
- يتأسس المجلس رئيس القسم، وتصدر القرارات بالأغلبية المطلقة لأصوات الأعضاء الحاضرين، وعند التساوي يرجح الجانب الذي فيه الرئيس.
- تعتبر قرارات المجلس نافذة ما لم يرد عليها اعتراض من عميد الكلية خلال (١٥) يومًا من تاريخ وصولها إليه، وإذا اعترض عليها يتم ردها إلى مجلس القسم مشفوعةً بوجهة نظره لدراستها من جديد، فإذا بقي المجلس على رأيه يحال القرار إلى مجلس الكلية للبت فيه.
- تتم إدارة مجلس القسم والموضوعات المعروضة عليه وحساب عدد الأصوات وتوقيع الحاضرين بصورة إلكترونية عن طريق نظام المجالس بموقع الجامعة.
- يتاح للأعضاء متابعة اعتماد قرارات المجلس إلكترونيًا.



مهام المجلس:

- التوصية بتعيين أعضاء هيئة التدريس، والمعيدين، والمحاضرين، وإعارتهم، وندبهم، وترقياتهم.
- التوصية بإقرار البرامج الدراسية، والكتب المقررة، والمراجع في القسم، أو تعديلها في حدود صلاحياته.
- الموافقة على تشكيل لجان المناقشة لرسائل الماجستير والدكتوراه، واعتماد قراراتها بعد المناقشة.
- تشجيع أعضاء القسم على إعداد البحوث العلمية، وتنسيقها، والعمل على نشرها.
- اقتراح المشرفين على البحوث والرسائل العلمية.
- التوصية بالاستعانة بمتخصصين بصفة زائرين، من السعوديين وغيرهم، لمدة محددة للتدريس في القسم.
- اقتراح ضوابط القبول والتحويل من القسم وإليه.
- اقتراح الخطط اللازمة للدراسات العليا وضوابط القبول بالقسم.
- النظر في التقرير المقدم عن إنجازات عضو هيئة التدريس خلال التفرغ العلمي.
- النظر فيما يحيله إليه مجلس الكلية أو رئيسه أو وكلاؤهما للدراسة وإبداء الرأي.
- اعتماد التقرير السنوي للبرنامج، متضمنا تقارير مؤشرات الأداء.
- اعتماد السياسات الخاصة بضمان ومتابعة الجودة والاعتماد الأكاديمي بالقسم.
- اعتماد الخطة التشغيلية وخطط التطوير المقترحة في ضوء رسالة وأهداف البرنامج، والكلية والجامعة.



رئيس القسم ومهامه:

- هو عضو هيئة التدريس المكلف بتسيير الأمور العلمية والإدارية والمالية فيه، والمسؤول عن تطبيق لوائح وأنظمة الجامعة، ويقدم للعميد تقريرا عن أعمال القسم في نهاية كل سنة دراسية.

مهام رئيس القسم:

- رئاسة مجلس القسم والإشراف على تنظيم شؤونه والدعوة لحضور جلساته، وتنفيذ ومتابعة قراراته، وإرسال محاضر جلساته إلى عميد الكلية.
- تحقيق الأهداف والسياسات العليا في الجامعة.
- تنفيذ قرارات مجلس الكلية فيما يتعلق بالقسم.
- الإشراف على تنفيذ الخطة التشغيلية للقسم ومتابعة تنفيذها.
- الإشراف على إدارة شؤون القسم التعليمية والبحثية والإدارية والمالية والثقافية.
- الإشراف على تطوير القسم إداريا وأكاديميا وبحثيا بما يضمن تحقيق متطلبات الاعتماد الأكاديمي.
- تنسيق وتطوير علاقات القسم داخل الجامعة وخارجها.
- الإشراف على توفير كل متطلبات القسم التعليمية والبحثية والإدارية والمالية.
- الإشراف والمتابعة لعمليات نظام الجودة بالقسم ورفع مستوى مخرجاتها.
- القيام بما يفوض إليه من صلاحيات من قبل عميد الكلية
- إعداد تقرير سنوي شامل عن سير الدراسة والأداء الأكاديمي والإداري والبحثي في القسم ورفعها إلى عميد الكلية.
- الإشراف على إعداد الداسة الذاتية للبرنامج في وقتها.
- تقييم أداء أعضاء هيئة التدريس بانتظام وفق معايير معلنة وتقديم التغذية الراجعة لهم.



سكرتارية القسم ومهامها:

• هم موظفين مرتبطين بتسيير أعمال السكرتارية بالقسم.



- استقبال الوارد من المعاملات وتنظيم الخطابات الصادرة.
- تنظيم ومتابعة ملفات الصادر والوارد وتحرير الخطابات.
- المتابعة لتنفيذ ما يوصي به رئيس القسم مباشرة أو من خلال التوجيه على المعاملات.
- الرد على المكالمات الهاتفية والإفادة بما يتفق مع طبيعة الحال.
- متابعة المعاملات التي يحيلها رئيس القسم إلى الجهات ذات الاختصاص.

- إعداد جداول اجتماعات رئيس القسم والترتيب لها وتجهيز مستلزماتها.
- القيام بالأعمال المستجدة التي يتم إسنادها من قبل رئيس القسم.
- استقبال ضيوف القسم وتلبية متطلبات الضيافة.
- متابعة تجهيز القاعات لكافة الفعاليات التي يقيمها القسم.
- تقديم تقرير دوري يتضمن الإنجازات والرؤى التطويرية لجوانب العمل.



❖ توصيف مهام الوحدات واللجان العاملة في القسم

أ/ وحدة الدراسات العليا والبحث العلمي:

هي وحدة تهتم بكل ما يخص التوجه البحثي لبرنامج القراءات بما يخدم رسالة البرنامج وأهدافه، وكذلك قياس مؤشرات الأداء الخاصة به ووضع الخطط التحسينية لذلك، مع العناية بطلبة الدراسات العليا، من حيث الإرشاد الأكاديمي، ومناقشة الخطط العلمية وعرضها على مجلس القسم، وصولاً إلى مناقشة وتسليم الرسائل وضوابط ذلك، مع معالجة ما يكون في هذه المرحلة من صعوبات تعترض الطلبة، وتسخير إمكانيات الجامعة لذلك.

■ وتضم الوحدة اللجان التالية:





ب/ وحدة الشؤون التعليمية:

هي وحدة تعنى بالمقررات التدريسية من ناحية التأكد من الجداول وملاءمتها، ومراجعة توصيفات المقررات، ومخرجات التعلم، وطرق التقييم، وأولويات التحسين، وجمع تقارير المقررات من أعضاء هيئة التدريس وعمل التقرير الموحد للمقررات، ورفع التقارير الخاصة بذلك وخطط التحسين والتوصيات لمجلس القسم لاعتمادها.

■ وتضم الوحدة اللجان التالية:

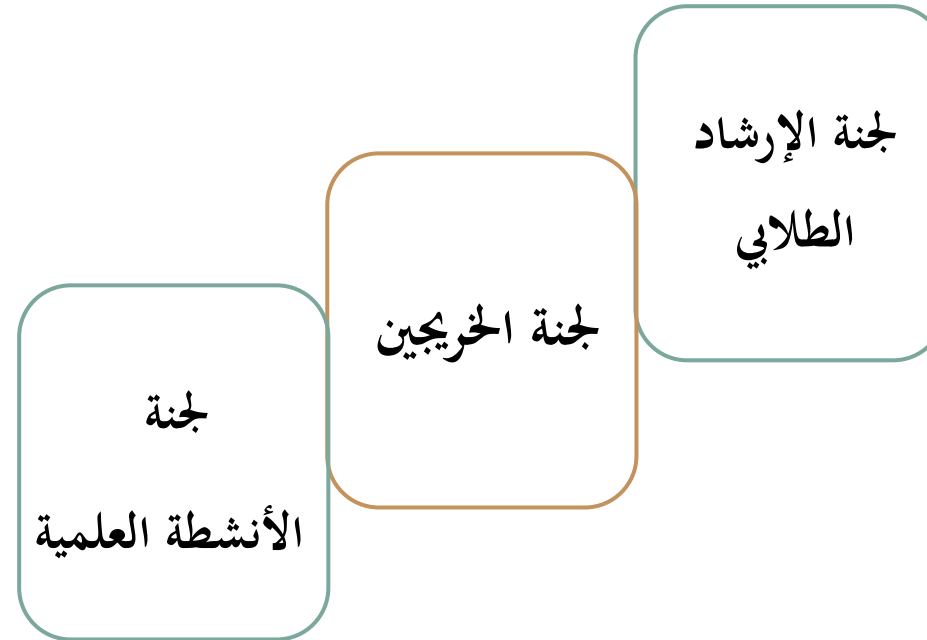




ج/ وحدة الشؤون الطلابية:

تمت هذه الوحدة بكل ما يتعلق بالطلبة من ناحية تعريفهم على الأنظمة والقوانين المتبعة في المؤسسة التعليمية، وكيفية التواصل مع المرشدين لحل الإشكالات التي قد تلحق بهم، وتقديم الدورات وورش العمل لرفع تحصيلهم العلمي بما يحقق رسالة البرنامج وأهدافه.

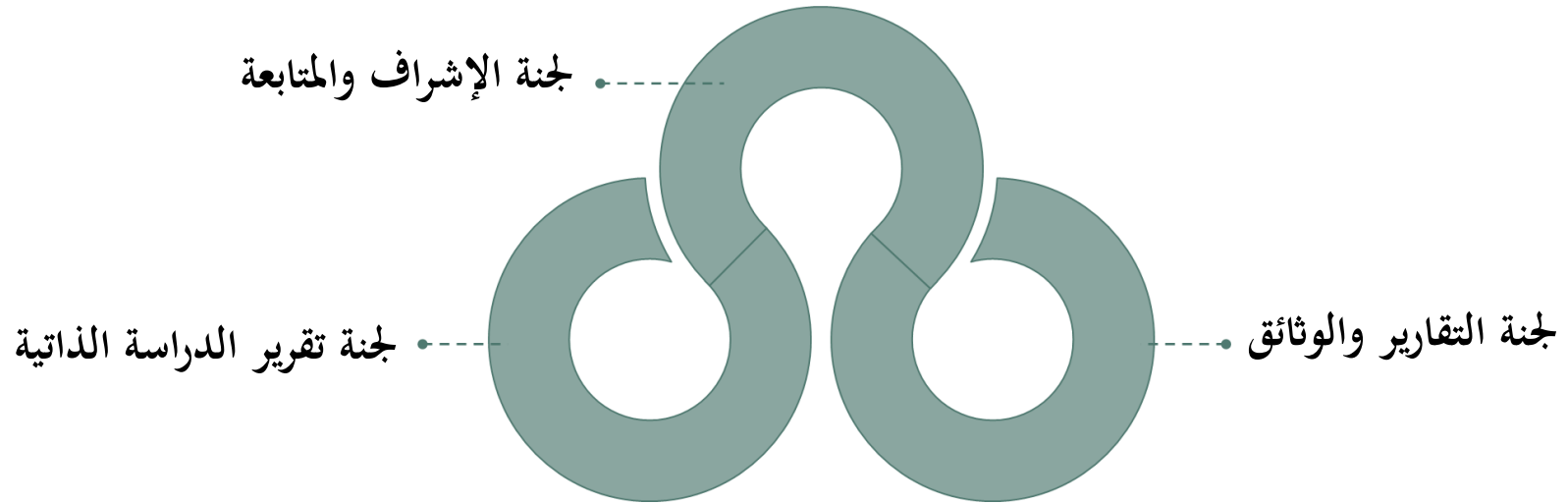
■ وتضم الوحدة اللجان التالية:



د/ وحدة الجودة:

هي وحدة تهتم بمتابعة أعمال اللجان القائمة بالبرنامج، وجمع خططها التشغيلية للخروج بخطة تشغيلية للبرنامج كاملاً لتحقيق رسالته وخدمة أهدافه، والتأكد من تحقيق معايير الاعتماد البرامجي المقدم من المركز الوطني للتقويم والاعتماد الأكاديمي، وقياس مؤشرات الأداء المعتمدة وتحليلها، ووضع الخطط التحسينية لها، ومتابعة تنفيذ ذلك ضمن دائرة: التخطيط، التنفيذ، التقييم، التحسين. وصياغة ذلك في التقرير السنوي الخاص بالبرنامج وتقرير الدراسة الذاتية.

■ وتضم الوحدة اللجان التالية:



وللمهام التفصيلية للجان يتم الرجوع إلى دليل نظام الجودة لبرنامج بكالوريوس القراءات



❖ لجان المعايير البرمجية:

• المعيار الأول: إدارة البرنامج وضمان جودته:

- ✓ وضع الخطة التشغيلية للبرنامج بداية كل عام دراسي، وقياس نسبة تحقيقها في نهاية كل عام دراسي.
- ✓ إعداد التقرير السنوي للبرنامج نهاية كل عام.
- ✓ إعداد تقرير الاتساق مع الإطار الوطني للمؤهلات، ومع رسالة الجامعة والكلية وأهدافهما.
- ✓ إعداد تقرير اتساق خصائص خريجي البرنامج مع خصائص خريجي جامعة أم القرى.
- ✓ حضور الدورات التدريبية وورش العمل التي تقيمها عمادة التطوير والجودة للبرامج المتقدمة للاعتماد حسب طبيعة العمل.
- ✓ القيام بجميع ما يتعلق بالمعيار من حيث: قياس مؤشرات الأداء، التقويم الذاتي للمعيار، جمع الأدلة حسب المقترح من العمادة والمقترح من اللجنة الإشرافية، تحديد نقاط القوة وجوانب وأولويات التحسين، وإعداد الخطط التحسينية.
- ✓ ترميز الأدلة حسب الضوابط المعتمدة من لجنة الدراسة الذاتية.
- ✓ المشاركة في جلسات زيارة التحقق والتهيئة وزيارة المراجعة عند الحاجة.



● المعيار الثاني: التعليم والتعلم:

- ✓ حضور الدورات التدريبية وورش العمل التي تقيّمها عمادة التطوير والجودة للبرامج المتقدمة للاعتماد حسب طبيعة العمل.
- ✓ القيام بجميع ما يتعلق بالمعيار من حيث:
- ✓ قياس مؤشرات الأداء: وعددها سبعة مؤشرات، ويتم التنسيق مع لجنة الخريجين في المؤشرات ذات الصلة بهم.
- ✓ التقويم الذاتي للمعيار، للمعيار، جمع الأدلة حسب المقترح من العمادة والمقترح من لجنة الإشراف، تحديد نقاط القوة وجوانب وأولويات التحسين، وإعداد الخطط التحسينية.
- ✓ ترميز الأدلة حسب الضوابط المعتمدة من لجنة الدراسة الذاتية.
- ✓ المشاركة في جلسات زيارة التحقق والتهيئة وزيارة المراجعة عند الحاجة.

● المعيار الثالث: الطلاب

- ✓ حضور الدورات التدريبية وورش العمل التي تقيّمها عمادة التطوير والجودة للبرامج المتقدمة للاعتماد حسب طبيعة العمل.
- ✓ القيام بجميع ما يتعلق بالمعيار من حيث: قياس مؤشرات الأداء، التقويم الذاتي للمعيار، جمع الأدلة حسب المقترح من العمادة أو المقترح من اللجنة الإشرافية، تحديد نقاط القوة وجوانب وأولويات التحسين، وإعداد الخطط التحسينية.
- ✓ ترميز الأدلة حسب الضوابط المعتمدة من لجنة الدراسة الذاتية.
- ✓ المشاركة في جلسات زيارة التحقق والتهيئة وزيارة المراجعة عند الحاجة.



● المعيار الرابع: هيئة التدريس:

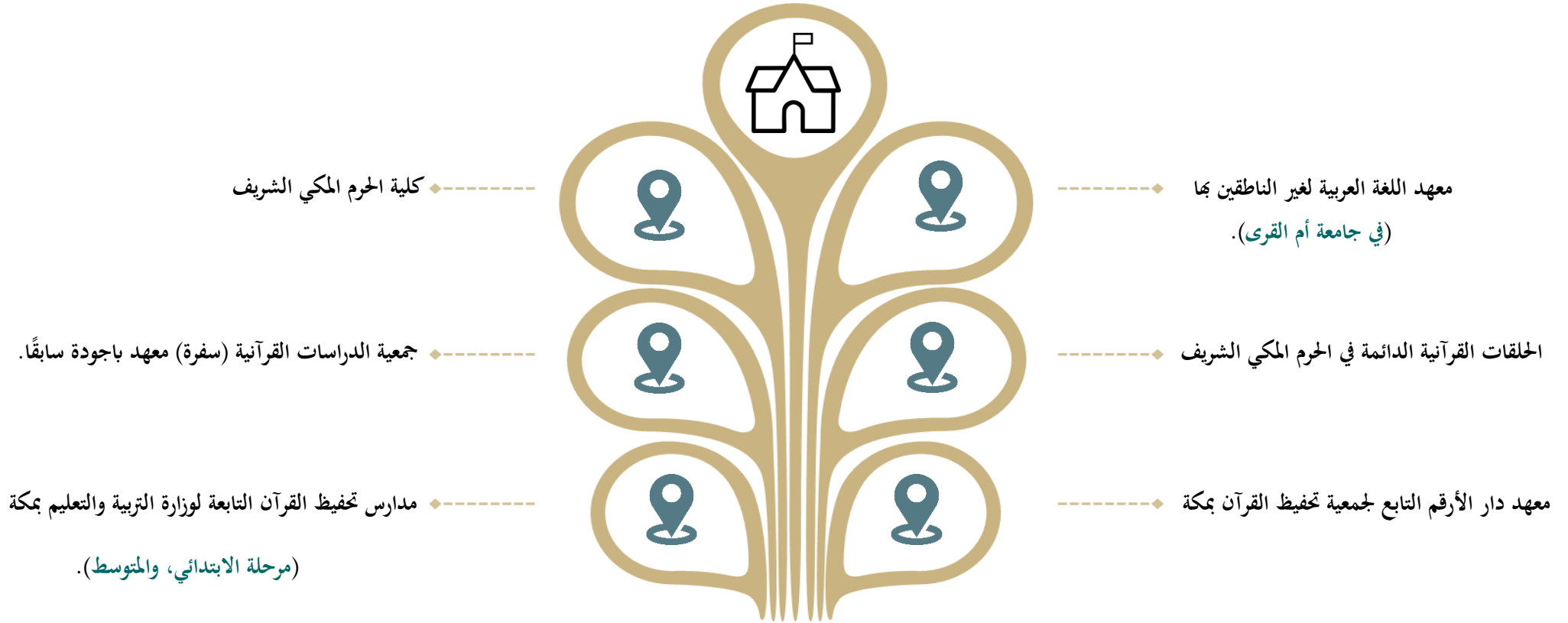
- ✓ حضور الدورات التدريبية وورش العمل التي تقيمها عمادة التطوير والجودة للبرامج المتقدمة للاعتماد حسب طبيعة العمل.
- ✓ القيام بجميع ما يتعلق بالمعيار من حيث:
- ✓ قياس مؤشرات الأداء، ويتم التنسيق مع لجنة البحث العلمي لقياس المؤشرات المرتبطة معهم.
- ✓ التقويم الذاتي للمعيار.
- ✓ جمع الأدلة حسب المقترح من العمادة أو المقترح من اللجنة الإشرافية،
- ✓ تحديد نقاط القوة وجوانب وأولويات التحسين، وإعداد الخطط التحسينية.
- ✓ ترميز الأدلة حسب الضوابط المعتمدة من لجنة الدراسة الذاتية.
- ✓ المشاركة في جلسات زيارة التحقق والتهيئة وزيارة المراجعة عند الحاجة.

● المعيار الخامس: مصادر التعلم والمرافق والتجهيزات:

- ✓ حضور الدورات التدريبية وورش العمل التي تقيمها عمادة التطوير والجودة للبرامج المتقدمة للاعتماد حسب طبيعة العمل.
- ✓ القيام بجميع ما يتعلق بالمعيار من حيث: قياس مؤشرات الأداء، التقويم الذاتي للمعيار، جمع الأدلة، تحديد نقاط القوة وجوانب وأولويات التحسين، وإعداد الخطط التحسينية.
- ✓ ترميز الأدلة حسب الضوابط المعتمدة من لجنة الدراسة الذاتية.
- ✓ المشاركة في جلسات زيارة التحقق والتهيئة وزيارة المراجعة عند الحاجة.



التعريف بأماكن التدريب الميداني





الخططة الدراسية

التوصية: ٤٤	قسم القراءات	كلية الدعوة وأصول الدين
ساعات الخطة	الدرجة:	التخصص:
٢٠٦	بكالوريوس	القراءات (٦٠٥٠١)

الرسوم الإجمالية والفصلية للبرنامج: بدون





• المستوى الأول

اسم المقرر المتطلب	المتطلب	الساعات	اسم المقرر	رقم المقرر
-	-	٤	أصول القراءات السبع (١)	QR1201
-	-	٢	مدخل لعلوم الحديث	QS1301
-	-	٢	مدخل لعلم القراءات	QR1401
-	-	٢	مدخل لدراسة العقيدة	AQD1101
-	-	٢	آداب القارئ والمقارئ	QR1501
-	-	٢	السيرة النبوية	HIS1201
-	-	٢	النحو (١)	ARS1110



• المستوى الثاني

اسم المقرر المتطلب	المتطلب	الساعات	اسم المقرر	رقم المقرر
أصول القراءات السبع (١)	QR1201	٤	أصول القراءات السبع (٢)	QR1202
		٢	التجويد (١)	QR1219
		٢	مدخل لعلوم القرآن	QS1101
		٢	مدخل إلى دراسة الدعوة	ICC1101
مدخل لعلم القراءات	QR1401	٢	علوم القراءات	QR1403
		٢	الثقافة الإسلامية ١	ICC1201
		٢	الكتابة والتحرير العربي	ARS1601
مدخل لعلوم الحديث	QS1301	٢	علوم الحديث ١	QS1302



• المستوى الثالث

اسم المقرر المتطلب	المتطلب	الساعات	اسم المقرر	رقم المقرر
		٢	أصول التفسير	QS1107
مدخل لدراسة العقيدة	AQD1101	٢	توحيد الربوبية	AQD1102
		٢	أصول الفقه ١	ISL1116
أصول القراءات السبع (٢)	QR1202	٤	أصول القراءات السبع (٣)	QR1203
التجويد (١)	QR1219	٢	التجويد (٢)	QR1220
		٢	توجيه القراءات	QR1402
		٢	التقنية الرقمية	DS1101
مدخل لعلوم الحديث	QS1301	٢	الحديث الشريف ١	QS1401



• المستوى الرابع

اسم المقرر المتطلب	المتطلب	الساعات	اسم المقرر	رقم المقرر
أصول القراءات السبع (٢)	QR1202	٢	فرش القراءات السبع (١)	QR2204
أصول القراءات السبع (٢)	QR1202	٤	عرض القراءات السبع (١)	QR2210
أصول التفسير	QS1107	٢	تفسير القرآن العظيم ١	QS1201
		٢	الصرف	ARS1210
		٢	النحو (٢)	ARS2120
		٢	توحيد الألوهية	AQD2125
		٢	اللغة الإنجليزية ١	ELCG1401
		٢	جوامع الكلم ١	QS3407



• المستوى الخامس

اسم المقرر المتطلب	المتطلب	الساعات	اسم المقرر	رقم المقرر
فرش القراءات السبع (١)	QR2204	٢	فرش القراءات السبع (٢)	QR2205
عرض القراءات السبع (١)	QR2210	٤	عرض القراءات السبع (٢)	QR2211
أصول التفسير	QS1107	٢	تفسير القرآن العظيم ٢	QS1202
		٢	النحو (٣)	ARS3130
		٢	فقه العبادات ١	ISL4215
		٢	جوامع الكلم ٢	QS3408
		٢	توحيد الأسماء والصفات	AQD4127



المستوى السادس

اسم المقرر المتطلب	المتطلب	الساعات	اسم المقرر	رقم المقرر
فرش القراءات السبع (٢)	QR2205	٢	فرش القراءات السبع (٣)	QR2206
		٢	رسم المصحف (١)	QR2301
عرض القراءات السبع (٢)	QR2211	٤	عرض القراءات السبع (٣)	QR2212
أصول التفسير	QS1107	٢	تفسير القرآن العظيم ٣	QS2203
		٢	النبوات	AQD2126
		٢	فقه العبادات ٢	ISL4216
		٢	النحو (٤)	ARS3140
الثقافة الإسلامية ١	ICC1201	٢	الثقافة الإسلامية ٢	ICC2202



• المستوى السابع

اسم المقرر المطلوب	المتطلب	الساعات	اسم المقرر	رقم المقرر
فرش القراءات السبع (٣)	QR2206	٢	فرش القراءات السبع (٤)	QR3207
رسم المصحف (١)	QR2301	٢	رسم المصحف (٢)	QR3302
عرض القراءات السبع (٣)	QR2212	٦	عرض القراءات السبع (٤)	QR3213
		٢	علم تخريج الحديث	QS3313
		٢	المعاد والقدر	AQD3127
		٢	فقه المعاملات المالية ١	ISL3218
الثقافة الإسلامية ٢	ICC2202	٢	الثقافة الإسلامية ٣	ICC3203



المستوى الثامن

اسم المقرر المطلوب	المتطلب	الساعات	اسم المقرر	رقم المقرر
		٢	مسائل عقدية	AQD2108
فرش القراءات السبع (٤)	QR3207	٢	فرش القراءات السبع (٥)	QR3208
رسم المصحف (٢)	QR3302	٢	رسم المصحف (٣)	QR3303
عرض القراءات السبع (٤)	QR3213	٦	عرض القراءات السبع (٥)	QR3214
		٢	البحث العلمي في القراءات	QR3601



المستوى التاسع

اسم المقرر المتطلب

المتطلب

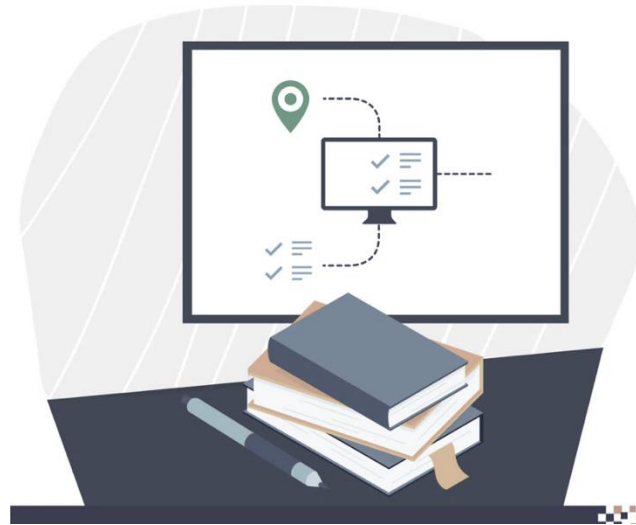
الساعات

اسم المقرر

رقم المقرر

التدريب التعاوني

QR3602





• المستوى العاشر

اسم المقرر المتطلب	المتطلب	الساعات	اسم المقرر	رقم المقرر
فرش القراءات السبع (٥)	QR3208	٦	القراءات الثلاث (١)	QR4216
		٢	عد الآي (١)	QR4307
		٢	ضبط المصحف (١)	QR4305
		٢	فقه المعاملات المالية ٢	ISL3219
		٢	الأديان	AQD3305
رسم المصحف (٣)	QR3303	٢	رسم المصحف (٤)	QR3304



• المستوى الحادي عشر

اسم المقرر المتطلب	المتطلب	الساعات	اسم المقرر	رقم المقرر
القراءات الثلاث (١)	QR4216	٦	القراءات الثلاث (٢)	QR4217
عد الآي (١)	QR4307	٢	عد الآي (٢)	QR4308
		٢	التقنيات الحديثة وتطبيقاتها في خدمة الدراسات القرآنية	QR4602
		٢	ضبط المصحف (٢)	QR4306
ضبط المصحف (١)	QR4305	٢	فقه الأحوال الشخصية	ISL4220
الثقافة الإسلامية ٣	ICC3203	٢	الثقافة الإسلامية ٤	ICC4204



• المستوى الثاني عشر

اسم المقرر المتطلب	المتطلب	الساعات	اسم المقرر	رقم المقرر
القراءات الثلاث (٢)	QR4217	٦	القراءات الثلاث (٣)	QR4218
		٢	الانتصار للقرآن الكريم	QR4503
		٢	إعجاز القرآن	QS4110
		٢	فقه الجنائيات والأطعمة والندور	ISL4221
		٢	البلاغة	ARR4109
		٢	الفرق	AQD2208



المستوى

اسم المقرر المتطلب	المتطلب	الساعات	اسم المقرر	رقم المقرر
		٢	الصحة والتغذية	NUT1101
		٢	مقدمة في الضيافة	TOR1101
		٢	البحث والابتكار	PSY1101
		٢	ريادة الأعمال والابتكار	BA1902
		٢	مقدمة في الذكاء الاصطناعي	AI2001
		٢	مهارات التأهيل المهني	BA1901



ويمكن الاطلاع على توصيفات مقررات الخطة الدراسية القديمة، والمطورة من خلال مسح الباركودات التالية:





❖ وصف مختصر للمقررات الدراسية في المستويات المختلفة

آداب القارئ والمقرئ: مقرر يعنى بآداب المقرئ والقارئ للقرآن الكريم، من حيث عرض آدابهما في أنفسهما ومع الطلاب والأقران، وآداب مجلس الإقراء، وطرق تحمل القرآن، ومسائل الإقراء والإجازة.

أصول القراءات السبع ١: يشتمل المقرر على التعريف بالشاطبية، وبالقرء السبعة ورواتهم، وبأصولهم إلى باب هاء الكناية، مع حفظ الأبيات المقررة من الشاطبية وشرحها وتطبيق الخلافات.

أصول القراءات السبع ٢: يشتمل المقرر على أصول القراءات السبع من طريق الشاطبية من باب المد والقصر إلى باب أحكام النون الساكنة والتنوين، مع حفظ الأبيات المقررة من الشاطبية وشرحها وتطبيق الخلافات.

أصول القراءات السبع ٣: يشتمل المقرر على أصول القراءات السبع من طريق الشاطبية من باب الفتح والإمالة إلى نهاية أبواب الأصول، شرحا للمتن وحفظا وتطبيقا.

تجويد ١: التعريف بأحكام علم التجويد من خلال شرح متن منظومة تحفة الأطفال وحفظها وتطبيق الأحكام الواردة بها.

تجويد ٢: التعريف بأحكام علم التجويد من خلال شرح متن منظومة تحفة الأطفال وحفظها وتطبيق الأحكام الواردة بها.

توجيه القراءات: يشتمل المقرر على التعريف بعلم توجيه القراءات، ونشأته، ومراحلها، وأهم المؤلفات فيه، وأنواع التوجيه، ونماذج منها.

مدخل لعلم القراءات: مقدمة في القراءات ونشأتها، وأركان قبول القراءة، وبعض العلوم المتعلقة بها، وتراجم القراء السبعة.



رسم المصحف ١: يشتمل المقرر على التعريف بمقدمات وقواعد علم الرسم، والتعريف بنظم مور الضمان في رسم القرآن وشرح أبياته.

عرض القراءات السبع ١: يشتمل المقرر على عرض القراءات السبع من سورة الفاتحة إلى سورة آل عمران جمعا وإفرادا

عرض القراءات السبع ٢: يشتمل المقرر على عرض القراءات السبع من سورة النساء إلى سورة الأنفال جمعا وإفرادا

عرض القراءات السبع ٣: يشتمل المقرر على عرض القراءات السبع من سورة التوبة إلى سورة الإسراء جمعا وإفرادا

فرش القراءات السبع ١: يشتمل المقرر على شرح أبيات الفرش من الشاطبية لسورة آل عمران، مع توجيه الخلافات الفرشية.

فرش القراءات السبع ٢: يشتمل المقرر على شرح أبيات الفرش من الشاطبية من سورة النساء إلى سورة الأنفال، مع توجيه الخلافات الفرشية.

فرش القراءات السبع ٣: يشتمل المقرر على شرح أبيات الفرش من الشاطبية من سورة التوبة إلى سورة الإسراء، مع توجيه الخلافات الفرشية.

البحث العلمي في القراءات: يشتمل المقرر على التعريف بالبحث العلمي في علم القراءات، ومناهجه وأدواته، وطرق كتابة البحث.

التدريب الميداني: يعنى هذا المقرر بالتدريب الميداني في المجالات المتعلقة بالتخصص وتطبيق المهارات التخصصية في جهة التدريب

رسم المصحف ٢: يشتمل المقرر على تتبع حذف الألفات المحذوفة من سورة آل عمران إلى آخر القرآن الكريم،

وبيان الأوزان الثابتة الألف عند أبي عمرو الداني، وحذف الياء المفردة الأصلية، وعددها، وحذف الياء المفردة الزائدة، وعددها، وقاعدة الاسم المنادى.

رسم المصحف ٣: يشتمل المقرر على تتبع حذف الواو المفردة وغير المفردة، وأحكام اللام والهمزة والألف، وقواعد رسمها.



عرض القراءات السبع ٤: يشتمل المقرر على تتبع حذف الواو المفردة وغير المفردة، وأحكام اللام والهمزة والألف، وقواعد رسمها.

عرض القراءات السبع ٥: يشتمل المقرر على عرض القراءات السبع من سورة الصافات إلى آخر القرآن جمعاً وإفراداً.

فرش القراءات السبع ٤: يشتمل المقرر على شرح أبيات الفرش من الشاطبية من سورة الكهف إلى سورة يس، مع توجيه الخلافات الفرشية.

فرش القراءات السبع ٥: يشتمل المقرر على شرح أبيات الفرش من الشاطبية من سورة الصافات إلى نهاية القرآن، مع توجيه الخلافات الفرشية.

الانتصار للقرآن الكريم: يشتمل المقرر على وصف تاريخ الانتصار للقرآن الكريم، وبيان مشروعيته، وأبرز الشبه المثارة حول القرآن قديماً وحديثاً، والرد عليها.

التقنيات الحديثة وتطبيقاتها في خدمة الدراسات القرآنية: يشتمل المقرر على التعريف بالتطبيقات التقنية الحديثة وأثرها في خدمة الدراسات القرآنية، كما يشتمل المقرر على جانب تطبيقي يمكن الطالب من المشاركة في تصميم وإعداد وتطوير التقنية لخدمة الدراسات القرآنية

القراءات الثلاث ١: يشتمل المقرر على حفظ وشرح متن (الدرة المضية) في القراءات الثلاث المتممة للعشر، من سورة الفاتحة إلى سورة الأنعام مع توجيه الكلمات الفرشية التي ترد في المتن، إضافةً إلى التطبيق العملي لجمع القراءات الثلاث من سورة الفاتحة إلى نهاية سورة الأنعام.

القراءات الثلاث ٢: يشتمل المقرر على حفظ وشرح متن (الدرة المضية) في القراءات الثلاث المتممة للعشر، من سورة الأعراف إلى سورة العنكبوت مع توجيه الكلمات الفرشية التي ترد في المتن، إضافةً إلى التطبيق العملي لجمع القراءات الثلاث من سورة الأعراف إلى نهاية سورة العنكبوت.

القراءات الثلاث ٣: يشتمل المقرر على حفظ وشرح متن (الدرة المضية) في القراءات الثلاث المتممة للعشر، من سورة الروم إلى نهاية النظم مع توجيه الكلمات الفرشية التي ترد في المتن، إضافةً إلى التطبيق العملي لجمع القراءات الثلاث من سورة الروم إلى آخر الناس.



رسم المصحف ٤: يشتمل المقرر على الكلمات التي كتبت مفصولة على الأصل، والتي كتبت موصولة على اللفظ، وهاء التأنيث المرسومة بالتاء، وخاتمة نظم مورد الظمان وشرح ما فيها من فوائد، وفروقات الرسم بين المصاحف بسبب اختلاف القراءات من سورة الفاتحة إلى آخر القرآن، وأخطاء وشبهات حول رسم المصحف، وعلاقة الإملاء الحديث برسم المصحف

ضبط المصحف ١: يشتمل المقرر على حفظ كتاب الذيل في الضبط من البيت رقم (٤٥٥) للخراز إلى البيت (٥٣٤) مع دراسة شرح كتاب السبيل إلى ضبط كلمات التنزيل لأبي زيتحار، من المقدمة إلى نهاية ضبط الممدود من الحروف.

ضبط المصحف ٢: يشتمل المقرر على شرح كتاب السبيل إلى ضبط كلمات التنزيل لأبي زيتحار، من المبحث الخامس في كيفية ضبط المختلس والمشم إلى الخاتمة، مع شرح كتاب الذيل من البيت (٥٣٥) إلى نهاية الكتاب مع مباحث أخرى تتعلق بعلم الضبط.

عد الآي ١: يُعنى المقرر بالتعريف بعلم عدّ الآي ومبادئه، وأهم علماء العدد، والتعريف بمنظومة الفرائد الحسان في عد آي القرآن لعبد الفتاح القاضي، وشرحها: نفائس البيان؛ للناظم نفسه، وبيان خلاف علماء العدد في كل سورة.

عد الآي ٢: يُعنى المقرر بالتعريف بحفظ ودراسة نظم الفرائد الحسان في عد آي القرآن لعبد الفتاح القاضي، وشرحها: نفائس البيان؛ للناظم نفسه، وبيان خلاف علماء العدد في كل سورة



أعضاء هيئة تدريس قسم القراءات

م	الاسم	الرتبة العلمية	البريد الإلكتروني
١	إبراهيم عبد الله الزهراني	أستاذ	iazahrani@uqu.edu.sa
٢	أحمد عبد الله عبد المحسن الفريح	أستاذ	aafraih@uqu.edu.sa
٣	سالم غرم الله الزهراني	أستاذ	sgzahrani@uqu.edu.sa
٤	عبد الله عواد فهد الجهني	أستاذ	aaajohani@uqu.edu.sa
٥	أحمد علي حيان الحريصي	أستاذ مشارك	aahareesi@uqu.edu.sa
٦	حبيب الله صالح السلمي	أستاذ مشارك	hssolami@uqu.edu.sa
٧	خليل أحمد علي المرضاحي	أستاذ مشارك	kamerdahi@uqu.edu.sa
٨	صالح أحمد العماري	أستاذ مشارك	saammari@uqu.edu.sa
٩	عبد الرحيم عبد الرحمن ايدي	أستاذ مشارك	aaaidiy@uqu.edu.sa
١٠	عبد العزيز الحسين الشنقيطي	أستاذ مشارك	aashinqeety@uqu.edu.sa



ahsulaimani@uqu.edu.sa	أستاذ مشارك	عبد الله حامد السليمانى	١١
amkatiri@uqu.edu.sa	أستاذ مشارك	عبد الله موسى الكثيرى	١٢
edharbi@uqu.edu.sa	أستاذ مشارك	عصام دخيل الله حامد الحربي	١٣
fgghazzawi@uqu.edu.sa	أستاذ مشارك	فيصل جميل حسن الغزاوي	١٤
mhboshara@uqu.edu.sa	أستاذ مشارك	محمد توم حامد علي بشارة	١٥
msgarni@uqu.edu.sa	أستاذ مشارك	محمد سعد القرني	١٦
magharawi@uqu.edu.sa	أستاذ مشارك	محمد عبده احمد غروي	١٧
nsmalky@uqu.edu.sa	أستاذ مشارك	نواف سعيد عوض المالكي	١٨
nmharthi@uqu.edu.sa	أستاذ مشارك	نواف معيض جمعان الحارثي	١٩
aefallatah@uqu.edu.sa	أستاذ مساعد	أمين ادريس فلاته	٢٠
aohawsawi@uqu.edu.sa	أستاذ مساعد	انور عمر موسى هوساوي	٢١



bhlehyani@uqu.edu.sa	أستاذ مساعد	باسم حمدان حامد اللحياني	٢٢
bhahdal@uqu.edu.sa	أستاذ مساعد	براء هاشم علي الأهدل	٢٣
jrzahrani@uqu.edu.sa	أستاذ مساعد	جمعان راشد حمدان الزهراني	٢٤
hhafiz@uqu.edu.sa	أستاذ مساعد	حسام عبد الرؤوف حافظ	٢٥
sosabh@uqu.edu.sa	أستاذ مساعد	سامي عمر الصبة	٢٦
amakhayri@uqu.edu.sa	أستاذ مساعد	عبد الله محمد الخيري	٢٧
aabarakati@uqu.edu.sa	أستاذ مساعد	علي عبد الله البركاتي	٢٨
megodat@uqu.edu.sa	أستاذ مساعد	محمد عصام القضاة	٢٩
mmelwa@uqu.edu.sa	أستاذ مساعد	محمد مصطفى علوة	٣٠
nkmirza@uqu.edu.sa	أستاذ مساعد	نعمان خليل مرزا	٣١
wmsulimany@uqu.edu.sa	أستاذ مساعد	وسيم محمد السليمانى	٣٢
sobosaeed@uqu.edu.sa	محاضر	سعيد عمر بو سعيد	٣٣



aafakeeh@uqu.edu.sa	محاضر	عبد الله أحمد الفقيه	٣٤
assghamdi@uqu.edu.sa	محاضر	علي سعد الغامدي	٣٥
gaabdali@uqu.edu.sa	محاضر	غازي علي العبدلي	٣٦
nkkhatam@uqu.edu.sa	محاضر	ناصر خليفة الخاتم	٣٧
sabafaraj@uqu.edu.sa	معيد	سالم عبد الله بافرج	٣٨
aaoshanqiti@uqu.edu.sa	معيد	عبد الحميد عبد الله الشنقيطي	٣٩
aahshamrani@uqu.edu.sa	معيد	عبد الرحمن أحمد الشمrani	٤٠
asbadri@uqu.edu.sa	معيد	عبد الرحمن سعد بدري	٤١
aalzhrani@uqu.edu.sa	معيد	عبد اللطيف عبد الله الزهراني	٤٢
asalyamani@uqu.edu.sa	معيد	عبد المجيد صالح اليماني	٤٣
amaseeri@uqu.edu.sa	معيد	علي محمد علي عسيري	٤٤
maalmai@uqu.edu.sa	معيد	محمد عبد الله الألعي	٤٥
hidhahri@uqu.edu.sa	معيد	هاني إبراهيم الظاهري	٤٦



أعضاء هيئة تدريس قسم القراءات

م	الاسم	الرتبة العلمية	البريد الإلكتروني
١	عواطف أمين البساطي	أستاذ	albesaty@uqu.edu.sa
٢	سلمى داود ابراهيم بن داود	أستاذ مشارك	sbbindawwood@uqu.edu.sa
٣	دلال كويران هويمل السلمي	أستاذ مشارك	dalalsolamy@hotmail.com
٤	سوسن حسن حسن الدوي	أستاذ مشارك	shdoubi@uqu.edu.sa
٥	صفية عبد الله مقبل القرني	أستاذ مشارك	saqarni@uqu.edu.sa
٦	هيفاء صالح طاهر بوقس	أستاذ مشارك	hsbugis@uqu.edu.sa
٧	ولاء عبد الرحمن محمد البرادعي	أستاذ مشارك	wabaradei@uqu.edu.sa
٨	مشاعل سالم عبد الله باجابر	أستاذ مشارك	msbajabir@uqu.edu.sa
٩	ابتهال حسن عبد الله عزوز	أستاذ مشارك	ehazzouz@uqu.edu.sa
١٠	أمل عبد الكريم محمد تركستاني	أستاذ مشارك	aayturkistani@uqu.edu.sa
١١	مرام عبد الله حمدان اللهبي	أستاذ مشارك	molhaibi@uqu.edu.sa



gasbehi@uqu.edu.sa	أستاذ مساعد	جوهرة عبد الرحمن فهد الصبيحي	١٢
nofhijazi2009@hotmail.com	أستاذ مساعد	نوف منصور علي حجازي	١٣
Hind1419@hotmail.com	أستاذ مساعد	هند منصور عون العبدلي	١٤
kkseleman@uqu.edu.sa	أستاذ مساعد	خلود خالد عبد العزيز السليمانى	١٥
ammasri@uqu.edu.sa	أستاذ مساعد	عفراء محمد مطلق المصري	١٦
aaeabdullah@uqu.edu.sa	أستاذ مساعد	أمل إسماعيل عبد الله عبد القادر	١٧
z.sh1413@hotmail.com	أستاذ مساعد	زهرة شعبان سعيد المازني	١٨
mmmhazmi@uqu.edu.sa	أستاذ مساعد	منى مسلم حامد الحازمي	١٩
hssaadi@uqu.edu.sa	أستاذ مساعد	حنان سالم عبيد الصاعدي	٢٠
naameer@uqu.edu.sa	أستاذ مساعد	نجاة عبد الرحيم شليويح الأمير	٢١
a.qubouri@hotmail.com	أستاذ مساعد	افنان عزيز حمزة قبوري	٢٢



msrddadi@uqu.edu.sa	أستاذ مساعد	مها سليم الحربي الراددي	٢٣
b.m.g.200@hotmail.com	أستاذ مساعد	بدور محمد طلق القرشي	٢٤
duaa-saud888@hotmail.com	أستاذ مساعد	دعاء سعود صالح النبائي	٢٥
hmfawtawi@uqu.edu.sa	أستاذ مساعد	حنين محمد هاشم الفوتاوي	٢٦
sfsadek@uqu.edu.sa	أستاذ مساعد	سهة فهد محمد نور صادق	٢٧
boha.alhelwa@gmail.com	أستاذ مساعد	صباح عبد الجبار علي بخاري	٢٨
moon-2121@hotmail.com	أستاذ مساعد	غادة عبد المتكبر صادق المغربي	٢٩
leen154@gmail.com	أستاذ مساعد	امل مبروك مبارك الصاعدي	٣٠
a-m-115@hotmail.com	أستاذ مساعد	أروى سيد احمد خليل السيد	٣١
omsharif@uqu.edu.sa	أستاذ مساعد	امنية محمد رشاد شريف	٣٢
emshaif@uqu.edu.sa	أستاذ مساعد	اهداء محمد رشاد شريف	٣٣



bshra-kensara@hotmail.com	أستاذ مساعد	بشرى محمد عبد الله كنساره	٣٤
babaltow@uqu.edu.sa	أستاذ مساعد	بيان عبد الرحيم محمد بالطو	٣٥
kaudumaiji@uqu.edu.sa	أستاذ مساعد	خولة عبد الله عمر الدميحي	٣٦
sm.alqorashi@hotmail.com	أستاذ مساعد	سماح محمد مطلق القرشي	٣٧
ssqahtany@uqu.edu.sa	أستاذ مساعد	سمية سعيد مسفر القحطاني	٣٨
d.marym.h@hotmail.com	أستاذ مساعد	مريم مسلم حامد الحازمي	٣٩
nasabbagh@uqu.edu.sa	أستاذ مساعد	نداء عادل حسين الصباغ	٤٠
mo9o9m@hotmail.com	محاضر	امل محمد ظافر القرني	٤١
dthejazi@uqu.edu.sa	محاضر	دعاء تاج علي حجازي	٤٢
n1g23@hotmail.com	محاضر	نجاة حسين علي الغامدي	٤٣
bssulami@uqu.edu.sa	محاضر	بشرى بنت صامل السلمي	٤٤



asoma-fatani@hotmail.com	معيد	أسماء حسين يوسف فطاني	٤٥
b-cute-girl@hotmail.com	معيد	أبرار عبد الغني عولقي	٤٦
alaa1427h@hotmail.com	معيد	أبرار محمد حمد اللعبون	٤٧
bambatow@uqu.edu.sa	محاضر	بينات بنت عبد الرحيم بالطو	٤٨
azamzami@uqu.edu.sa	معيد	أسماء سامي محمد زمزمي	٤٩
fondlinggirl-55@hotmail.com	معيد	أسماء محمد عبد الخالق الغامدي	٥٠
soma-m-s1@hotmail.com	معيد	أسماء محمد عبيد السواط	٥١
amharthy@uqu.edu.sa	معيد	آمال محمد سعيد الحارثي	٥٢
amandijani@uqu.edu.sa	معيد	أسماء بنت أحمد محمد اندجاني	٥٣
sober-minded@hotmail.com	معيد	رقية إبراهيم عبد الحكيم برماوي	٥٤
chocolate_x3@hotmail.com	معيد	سارة ظافر مفرح العمري	٥٥



kjwedyani@uqu.edu.sa	معيد	كوثر جميل عبد الهادي الودياني	٥٦
abovethetop23@gmail.com	معيد	فاطمة محمد محمود القاضي	٥٧
fybafaraj@uqu.edu.sa	محاضر	فاطمة بنت يسلم سالم بافرج	٥٨
meme1324@gmail.com	معيد	مريم حسن شبان الفيافي	٥٩
nmadam@uqu.edu.sa	معيد	نجوى محمد أبو بكر آدم	٦٠
noha.h.r@icloud.com	معيد	نهي حمدان عواد الرفاعي	٦١
hankamal@uqu.edu.sa	معيد	هبة عاطف مصطفى كمال	٦٢
hkamal@uqu.edu.sa	معيد	هتون عاطف مصطفى كمال	٦٣
hefallata@uqu.edu.sa	معيد	هيا اسماعيل زبير فلاته	٦٤
masolmi@uqu.edu.sa	معيد	مريم عياض مرزوق السلمي	٦٥



amhaidari@uqu.edu.sa	معيد	أفنان محسن عمر الحيدري	٦٦
iyhawsawi@uqu.edu.sa	معيد	ابتهاج يوسف محمد هوساوي	٦٧
rmghamdi@uqu.edu.sa	معيد	روايي محمد علي الغامدي	٦٨
marie19956@hotmail.com	معيد	مروى أحمد عطاالله	٦٩
haobagabas@uqu.edu.sa	معيد	هبة أحمد عمر باقبص	٧٠
mfhassan@uqu.edu.sa	معيد	مودة فؤاد مصطفى الحسن	٧١
Afron1410@gmail.com	محاضر	غفران بنت عدنان الفهمي	٧٢
m.h.a1433@hotmail.com	معيد	منى حسين علي الغامدي	٧٣
lmahmed@uqu.edu.sa	معيد	لطيفة محمد قاسم احمد	٧٤
bmghamdi@uqu.edu.sa	معيد	بشاير محمد الغامدي	٧٥



لوائح وأدلة تهم الطلاب والطالبات



٥



٤



٣



٢



١

١-لائحة حقوق وواجبات الطالب

٢- أدلة الخدمات الإلكترونية بعمادة القبول والتسجيل.

٣- بوابة القبول الموحد للطلاب والطالبات.

٤- التحقق من وثيقة التخرج.

٥- لائحة الدراسة والاختبارات للمرحلة الجامعية (القواعد التنفيذية لجامعة أم القرى)

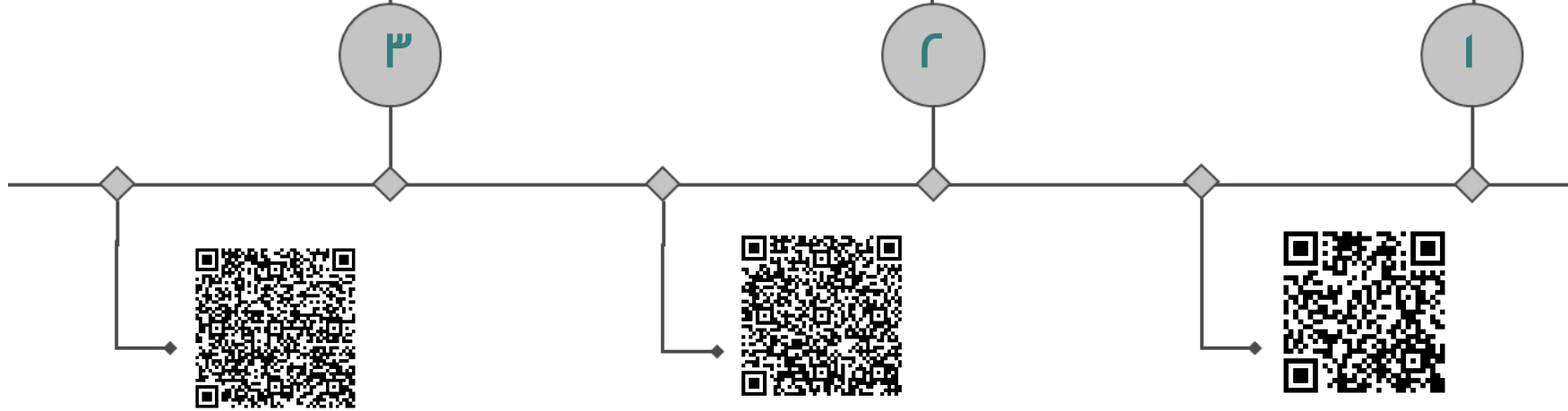


كتب تهتم الطالب

التقريب الميسر للشايطية

الميسر في غريب القرآن

الكتب المصورة



<https://play.google.com/store/apps/details?id=com.taqrebmoyassar>





روابط هامة تمثل مصادر البيانات داخل الدليل التعريفي

http://



الخدمات الأكاديمية
للطبة

<https://uqu.edu.sa/dadregis/116348>

عمادة القبول والتسجيل

<https://uqu.edu.sa/dadregis>

قياس رضا الطبة
عن الخدمات المقدمة

<https://uqu.edu.sa/studaff/App/Forms/Show/80438>

عمادة شؤون الطلاب

<https://uqu.edu.sa/studaff>





وَبَعْدُ صَلَاةُ اللَّهِ ثُمَّ سَلَامُهُ

عَلَى سَيِّدِ الْخَلْقِ الرَّضَا مُتَنَخِّلًا

وَآخِرُ دَعْوَانَا بِتَوْفِيقِ رَبِّنَا

أَنَّ الْحَمْدُ لِلَّهِ الَّذِي وَحَدَهُ عَلَا